

Para más informaciones o fotos por favor haga clic en la imagen o nombre de la máquina.

## Máquinas de impresión offset de pliego

### 8 y más colores



Número de referencia: 2503 **HEIDELBERG XL 106 - 8 - P 18K**

**OFERTA ESPECIAL**

Para más información  
haga clic [aquí](#).

Año de producción: 2019 ; Número de colores: 8 ; Calculadora: 200 mil. impresiones ;  
Máx. formato: 750x1060 mm (29,5"x41,7") aprox. B1 ; Accesibilidad: inmediatamente ;  
Hycolore de alcohol mojado, Technotrans Beta C refrigeración y circulación, volteador 8+0 / 4+4, alto extendido salida, Prinect Press...

### 5 colores



Número de referencia: 2407 **ROLAND R 705 LV 3B**

**OFERTA ESPECIAL**

Para más información  
haga clic [aquí](#).

Año de producción: 1995 ; Número de colores: 5+barizado ; Calculadora: 449 mil. impresiones ;  
Máx. formato: 740x1040 mm (29,1"x40,9") aprox. B1 ; Accesibilidad: inmediatamente ;  
de alcohol mojado, Technotrans refrigeración y circulación, no tiene volteador, alto extendido salida, RCI tinteros y registros mando a...

### 4 colores



Número de referencia: 2301 **ADAST DOMINANT 846 P**

**OFERTA ESPECIAL**

Para más información  
haga clic [aquí](#).

Año de producción: 1995 ; Número de colores: 4 ; Calculadora: 30 mil. impresiones ;  
Máx. formato: 520x740 mm (20,5"x29,1") aprox. B2 ; Accesibilidad: inmediatamente ;  
convencional mojado, volteador 2 + 2 / 4 + 0, alto salida, manual carga de planchas, pulverizador



Número de referencia: 2407 **HEIDELBERG PM 74 - 4 P**

**OFERTA ESPECIAL**

Para más información  
haga clic [aquí](#).

Año de producción: 2005 ; Número de colores: 4 ; Calculadora: 88 mil. impresiones ;  
Máx. formato: 530x740 mm (20,9"x29,1") aprox. B2 ; Accesibilidad: inmediatamente ;  
de alcohol mojado, Technotrans refrigeración y circulación, volteador 2+2 / 4+0, bajo salida, CP Tronic Compact tinteros y registros mando...

### 2 colores



Número de referencia: 2103 **ADAST DOMINANT 524**

Para más información  
haga clic [aquí](#).

Año de producción: aprox. &nbsp;1985 ; Número de colores: 2 ; Calculadora: - ;  
Máx. formato: 381x520 mm (15,0"x20,5") aprox. B3 ; Accesibilidad: inmediatamente ;  
convencional mojado, bajo salida, manual carga de planchas, Bacher mordazas de sujeción rápidas de las planchas incluyendo perforadora de...



Número de referencia: 2400 **ADAST DOMINANT 526 - P**

**OFERTA ESPECIAL**

Para más información  
haga clic [aquí](#).

Año de producción: aprox. &nbsp;1995 ; Número de colores: 2 ; Calculadora: 41 mil. impresiones ;  
Máx. formato: 380x520 mm (15,0"x20,5") aprox. B3 ; Accesibilidad: inmediatamente ;  
convencional mojado, volteador 2+0 / 1+1, bajo salida, manual carga de planchas, Bacher mordazas de sujeción rápidas de las planchas...



Número de referencia: 2402 **ADAST DOMINANT 526 AP**

**OFERTA ESPECIAL**

Para más información  
haga clic [aquí](#).

Año de producción: 2001 ; Número de colores: 2 ; Calculadora: 10 mil. impresiones ;  
Máx. formato: 350x500 mm (13,8"x19,7") ; Accesibilidad: inmediatamente ;  
convencional mojado, volteador 1+1 / 2+0, bajo salida, manual carga de planchas, pulverizador



Número de referencia: R 26 **DOMINANT 725 P/A**

**OFERTA ESPECIAL**

Para más información  
haga clic [aquí](#).

Año de producción: 1990 ; Número de colores: 2 ; Calculadora: - ;  
Máx. formato: 485x660 mm (19,1"x26,0") aprox. A2 ; Accesibilidad: inmediatamente ;  
convencional mojado, volteador 1+1 /2+0, bajo salida, manual carga de planchas, pulverizador

Precio: **a solicitar**



Número de referencia: 2501 **HEIDELBERG SM 52 - 2 P**

**OFERTA ESPECIAL**

Para más información  
haga clic [aquí](#).

Año de producción: 1999 ; Número de colores: 2 ; Calculadora: 98 mil. impresiones ;  
Máx. formato: 370x520 mm (14,6"x20,5") ; Accesibilidad: inmediatamente ;  
Alcolor de alcohol mojado, HydroStar Compact Baldwin Basic Liner refrigeración y circulación, volteador 2+0 /1+1, bajo salida, registros...



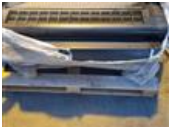
Número de referencia: 2502 **POLLY 266 APH**

**OFERTA ESPECIAL**

Para más información  
haga clic [aquí](#).

Año de producción: 2001 ; Número de colores: 2 ; Calculadora: 45 mil. impresiones ;  
Máx. formato: 485x660 mm (19,1"x26,0") aprox. A2 ; Accesibilidad: inmediatamente ;  
de alcohol mojado, Technotrans refrigeración y circulación, volteador 1+1 / 2+0, alto salida, manual carga de planchas, pulverizador

## Accesorios para offset de pliego



Número de referencia: 23538

**OFERTA ESPECIAL**

Para más información  
haga clic [aquí](#).

Año de producción: 2002 ; Calculadora: - ; Máx. tamaño/anchura: - ; Accesibilidad: inmediatamente ;

Precio: **990 EUR (LOT)**